



## Tendencia de las aves en primavera

**Dirección:** Juan Carlos del Moral.

**Análisis de datos y edición:** Virginia Escandell y Emilio Escudero.

**Cita recomendada:** SEO/BirdLife 2013. Resultados del programa Sacre 1996-2013. SEO/BirdLife. Madrid.

Los resultados que aquí se incluyen proceden del análisis realizado por SEO/BirdLife de los datos del programa Sacre (tendencia de las aves en primavera) disponibles hasta diciembre de 2013.

Esta información existe gracias a la labor desinteresada realizada desde 1996 por más de 2.000 personas (coordinadores regionales y participantes), a quien se dirige el principal agradecimiento. Más información sobre estos programas de seguimiento de SEO/BirdLife se puede encontrar en:

<http://www.seo.org/trabajamos-en/estudio-de-especies/>.

Todos los participantes se incluyen en: <http://www.seo.org/?p=7971>

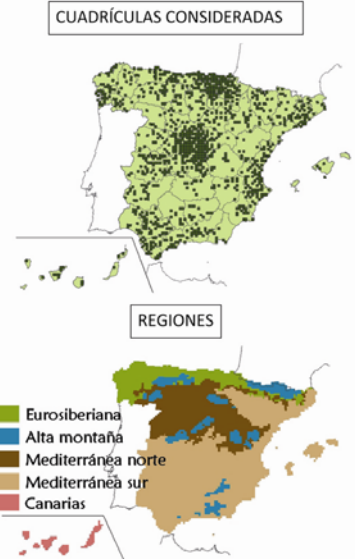
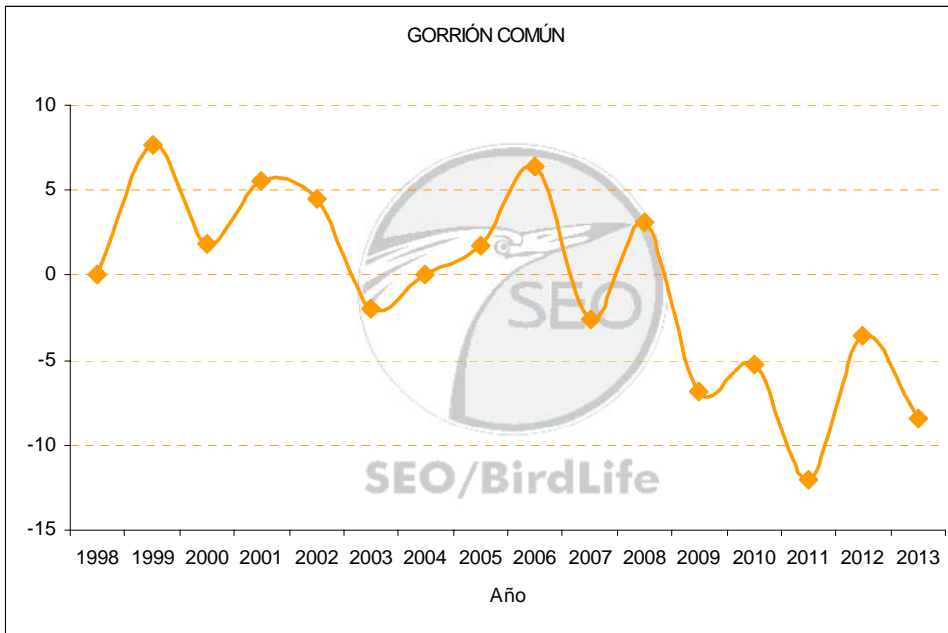


SEO/BirdLife

# GORRIÓN COMÚN (*Passer domesticus*)

## España

| Muestra | Tendencia 1998-2013                | Evol. media interanual (1998-2013) | Cambio (%) respecto a 1998 |
|---------|------------------------------------|------------------------------------|----------------------------|
| 1143    | Declive moderado ( $p < 0.01$ ) ** | -0,9 (-1,3; -0,4)                  | -8,41                      |

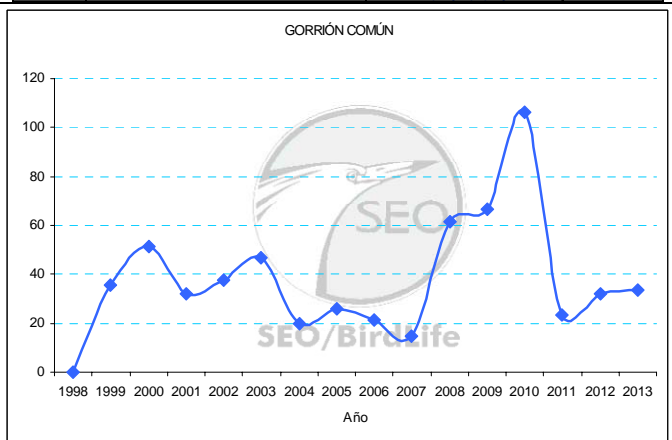
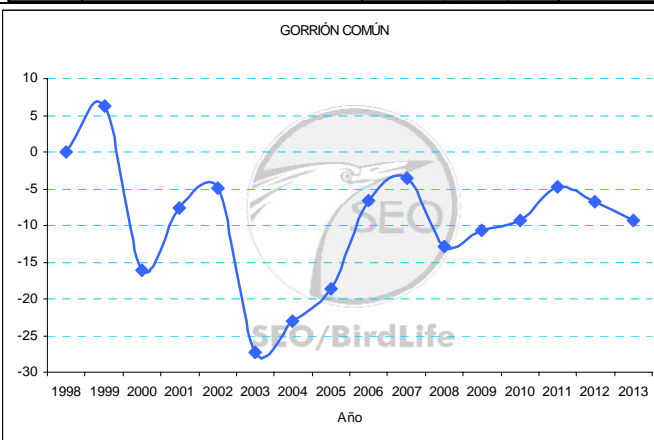


## Región eurosiberiana

## Región alta montaña

| Muestra | Tendencia 1998-2013 | Evol. media interanual | Cambio (%) |
|---------|---------------------|------------------------|------------|
| 197     | Estable             | -0,1 (-1,5; 1,3)       | -9,34      |

| Muestra | Tendencia 1998-2013 | Evol. media interanual | Cambio (%) |
|---------|---------------------|------------------------|------------|
| 91      | Estable             | 1,1 (-0,8; 3)          | 33,76      |



## Región mediterránea norte

## Región mediterránea sur

| Muestra | Tendencia 1998-2013                | Evol. media interanual | Cambio (%) |
|---------|------------------------------------|------------------------|------------|
| 303     | Declive moderado ( $p < 0.01$ ) ** | -1,7 (-2,6; -0,9)      | -27,93     |

| Muestra | Tendencia 1998-2013               | Evol. media interanual | Cambio (%) |
|---------|-----------------------------------|------------------------|------------|
| 551     | Declive moderado ( $p < 0.05$ ) * | -0,8 (-1,4; -0,2)      | -2,6       |

