



## Tendencia de las aves en primavera

**Dirección:** Juan Carlos del Moral.

**Análisis de datos y edición:** Virginia Escandell y Emilio Escudero.

**Cita recomendada:** SEO/BirdLife 2013. Resultados del programa Sacre 1996-2013. SEO/BirdLife. Madrid.

Los resultados que aquí se incluyen proceden del análisis realizado por SEO/BirdLife de los datos del programa Sacre (tendencia de las aves en primavera) disponibles hasta diciembre de 2013.

Esta información existe gracias a la labor desinteresada realizada desde 1996 por más de 2.000 personas (coordinadores regionales y participantes), a quien se dirige el principal agradecimiento. Más información sobre estos programas de seguimiento de SEO/BirdLife se puede encontrar en:

<http://www.seo.org/trabajamos-en/estudio-de-especies/>.

Todos los participantes se incluyen en: <http://www.seo.org/?p=7971>

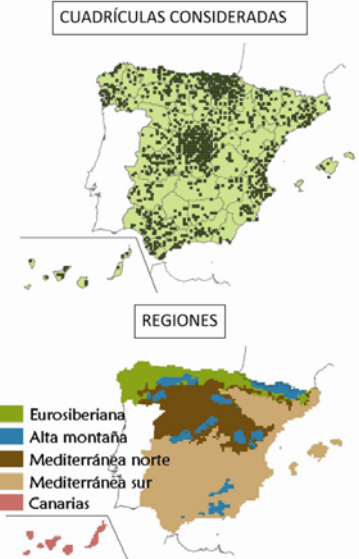
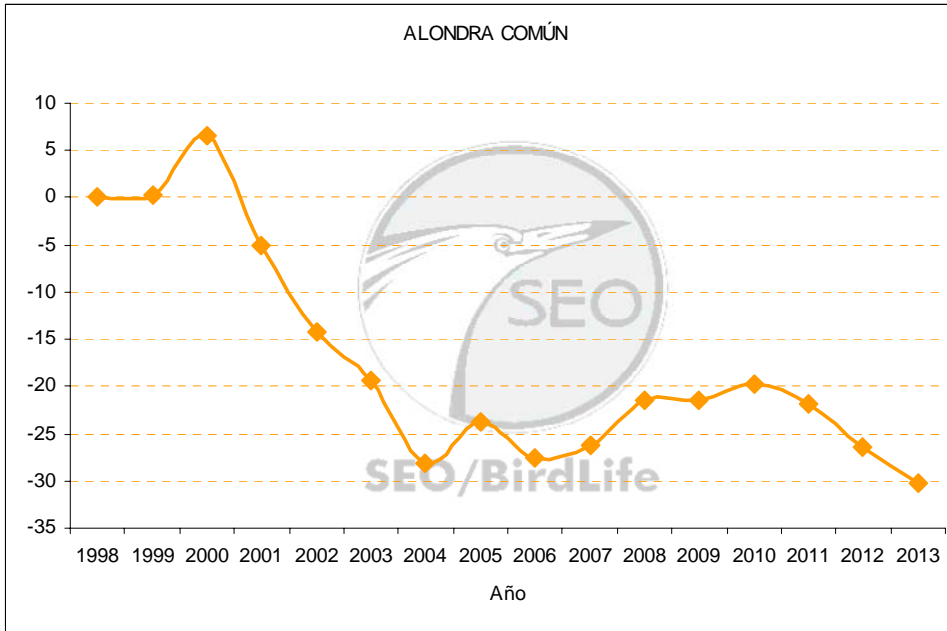


SEO/BirdLife

# ALONDRA COMÚN (*Alauda arvensis*)

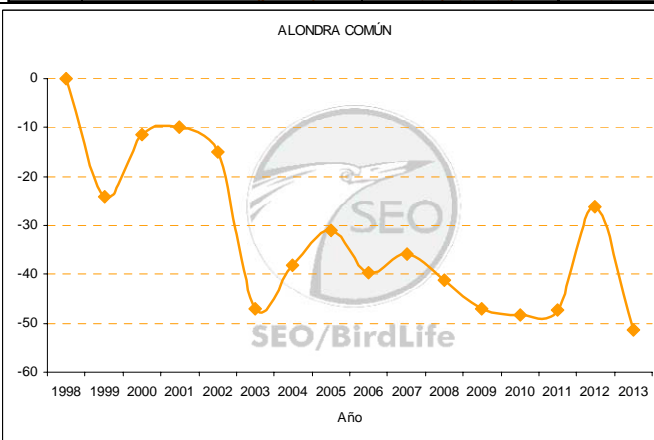
## España

Muestra	Tendencia 1998-2013	Evol. media interanual (1998-2013)	Cambio (%) respecto a 1998
655	Declive moderado ( $p < 0.01$ ) **	-2,2 (-2,8; -1,6)	-30,22



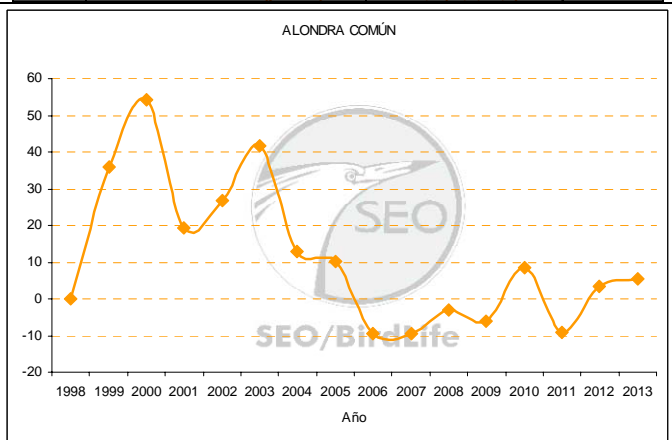
## Región eurosiberiana

Muestra	Tendencia 1998-2013	Evol. media interanual	Cambio (%)
80	Declive moderado ( $p < 0.01$ ) **	-3,6 (-5,7; -1,5)	-51,28



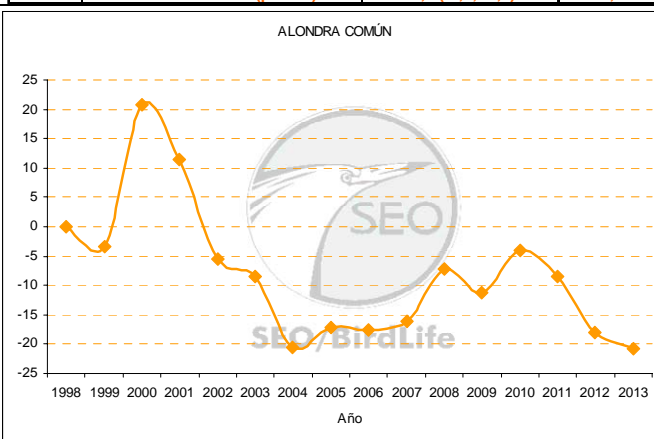
## Región alta montaña

Muestra	Tendencia 1998-2013	Evol. media interanual	Cambio (%)
65	Declive moderado ( $p < 0.05$ ) *	-2,1 (-3,7; -0,4)	5,32



## Región mediterránea norte

Muestra	Tendencia 1998-2013	Evol. media interanual	Cambio (%)
260	Declive moderado ( $p < 0.01$ ) **	-1,5 (-2,2; -0,8)	-20,82



## Región mediterránea sur

Muestra	Tendencia 1998-2013	Evol. media interanual	Cambio (%)
250	Declive moderado ( $p < 0.01$ ) **	-4,6 (-6,2; -3)	-60,42

